



cisneros

ELECTROMEDICINA

MICROSCOPIOS

OLYMPUS CX31

OLYMPUS CX21

MOTIC BA-200

VENTIX BM-100B





EMPRESA

RX Cisneros S.L. fué fundada hace 25 años. Estamos especializados en el sector veterinario.

NUESTRA POLÍTICA

RX Cisneros S.L. considera obligatorio proporcionar la más alta calidad de sus productos y servicios.

OBJETIVOS

RX Cisneros S.L. ha establecido objetivos básicos:

Satisfacer continuamente las necesidades de nuestros clientes.

Llevar a cabo una política de calidad que no sólo garantice nuestros productos y servicios sino que además busque una mejora continua.

ESTRATEGIA COMERCIAL

RX Cisneros S.L. es una compañía con proyección internacional. Esto es resultado de nuestro compromiso para ofrecer:

Productos de la más alta calidad.

Nuestro compromiso en investigación y desarrollo de nuevos productos que se adapten a las necesidades del mercado.

■ MICROSCOPIO OLYMPUS CX31



Olympus, ha desarrollado el **CX31** para proporcionar unas prestaciones avanzadas y facilidad de manejo. Gracias a su innovador sistema óptico UIS, el más avanzado de la actualidad, el **CX31** se distingue por una eficacia óptica inigualable.

Características técnicas

- Alta resolución y amplio campo de visión.
- Sobresalientes planos de imágenes de objetivos Plano C. Ideal para objetivos 10x y 40x usados frecuentemente en trabajos de reconocimiento.
- Sistema de iluminación con lámpara de luz halógena de alta intensidad 6V, 30W que permite captar imágenes brillantes y luminosas.
- Diseño duradero y rígido para hacer posible un alto desempeño y una larga vida del Equipo.
- Imagen digital.
- Tratamiento anti-hongo. El tratamiento aplicado a todos los componentes del Microscopio, protege la calidad de las partes ópticas aún en las regiones de mayor humedad.

Especificaciones

- **Componente:** CX 31.
- **Sistema óptico:** Sistema óptico UIS (Sistema de corrección a infinito universal).
- **Iluminación:** Iluminador Koehler de luz transmitida incorporado 6V30W. 100-120V/220-240V~ o.85/0.45° 50/60Hz.
- **Enfoque:** Desplazamiento de la platina mediante rodillo de guía (rack & pinion). Paso macrométrico por giro: 36,8 mm. Gama completa de giro: 25 mm. Palanca de pre enfoque.
- **Revolver portaobjetivos:** Revolver cuádruple fijo con inclinación hacia el interior.
- **Cabezal:** Cabezal binocular gran campo. Número de campo: 20. Inclinación de tubo: 30°. Ajuste de distancia interpupilar: 48-75 mm.
- **Platina:** Tamaño 188 mm x 134 mm. Gama de movimiento: 76 mm en sentido X x 50 mm en sentido Y. Pinzas: pinza doble muestra.
- **Condensador:** Tipo condensador Abbe. N.A. 1.25 (con inmersión de aceite). Diafragma de apertura incorporado.
- **Dimensiones y peso:** 233 (ancho) x 411 (alto) x 367,5 (fondo) mm; 8 kg.
- **Lente del Objetivo:** Objetivos C Plan Acromático C Plan Acromático 4X, A.N. 0.10 C Plan Acromático 10x, A.N. 0.25 C Plan Acromático 40x, A.N. 0.65 (retractil) PLCN100x Objetivo C Plan Acromático100x, A.N. 1.25 (retractil e inmersión) W.D. 0,2



Olympus, ha desarrollado el **CX21** provisto del mismo sistema óptico UIS que se emplea en los microscopios Olympus de alto nivel. Por primera vez en esta clase de microscopios, se incluyen de serie objetivos Plan Achromat, que ofrecen imágenes nítidas con alto contraste hasta el mismo límite del campo de visión.

Características técnicas

- La óptica plana se incorpora de serie y proporciona imágenes planas que figuran entre las mejores de su clase.
- Iluminación clara y uniforme.
- Condensador Abbe para óptimo contraste.
- Platina con cremallera interna para mayor duración y facilidad de uso.
- Portaobjetivo giratorio cuádruple ultrasuave.
- Tratamiento antifúngico para mayor duración de los componentes ópticos.
- Diseño compacto, fácil de guardar y transportar.
- La unidad de espejo permite la observación sin fuente de alimentación.
- Posibilidad de ajuste individual.
- Ajuste de tensión para un enfoque más suave.
- Diseño ergonómico.

Especificaciones

- **Componente:** CX21.
- **Sistema óptico:** Sistema óptico UIS (Sistema de corrección a infinito universal).
- **Iluminación:** Sistema incorporado de iluminación transmitida.
Bombilla alógena de 6V y 20W.
Tensión universal 100-240 V, 50/60 HZ.
- **Enfoque:** Movimiento en altura de la platina (recorrido para ajuste aproximado 20 mm).
Graduación micrométrico.
- **Portaobjetivo giratorio:** Portaobjetivo cuádruple incorporado.
- **Platina:** Platina fija mecánica con movimiento por cable: 120 x 132 mm.
Recorrido: 76 mm (X) x 30 mm (Y).
Soporte para muestras.
- **Tubo de observación:** Tubo binocular inclinado 30°.
Escala de ajuste de la distancia interpupilar 48-75 mm.
- **Condensador:** Tipo condensador Abbe con diafragma de apertura N.A.:1,25.
- **Lente del objetivo:** Objetivos Plan Acromático (antifúngico)

4X	N.A.: 0,10	W.D.: 22,0 mm
10X	N.A.: 0,25	W.D.: 10,5 mm
40X	N.A.: 0,65	W.D.: 0,56 mm
100X	N.A.: 1,25	W.D.: 013 mm
- **Ocular (10X):** Número de campo (Field Number-F.N.) 18 (antifúngico).
- **Accesorios opcionales:** Unidad de espejo, ocular 15X (F.N. 12, antifúngico), soporte cable, caja de madera, micrómetro filar, puntero ocular, portafiltros, diafragma de campo oscuro.

MICROSCOPIO MOTIC BA-200 BINOCULAR



Microscopio **Motic** de alta calidad, estativo de diseño ergonómico, y estable con base en T y forma piramidal.

Características técnicas

- Cabezal binocular tipo Siedentopf inclinado 30°, giratorio 360° (fijación con tornillo Allen).
- Pareja de oculares de gran campo WF10X/18 mm.
- Funda protectora de plástico, cable de alimentación, llave Allen y botellín de aceite de inmersión de 5ml.

Especificaciones

- **Enfoque:** Mandos de enfoque macro y micrométrico en ejes coaxiales con ajuste de tensión y tope de elevación de la platina. Precisión del micrométrico 0,002 mm.
- **Portaobjetivo:** revolver portaobjetivos cuadruple en posición inversa.
- **Platina:** mecánica con mandos coaxiales verticales de baja posición.
- **Condensador:** Abbe A.N. 1,25 enfocable con diafragma iris y porta-filtros.
- **Iluminación:** Sistema de iluminación halógena 6V 20W de intensidad regulable. Filtro azul. Alimentación 100-240V (CE).
- **Lente del objetivo:** Objetivos CCIS E Plan (corregidos al infinito).
E Plan PL4X.
E Plan PL10X.
E Plan PL40X (retractil).
E Plan PL100X (retractil/inmersión en aceite) de diseño DIN 45 mm.

Disponible en Opción Trinocular



Gracias a nuestra experiencia en la comercialización de equipos ópticos, hemos podido hacer una selección especial de producto cuya característica más importante es su magnífica relación calidad-precio.

Características técnicas

- Cabezal binocular tipo Jentz inclinado 45° y giratorio 360°.
- Distancia interpupilar ajustable.
- Compensación dioptrica en ambos tubos porta-oculares.
- Pareja de oculares WF10X/18 mm y WF15X/13 mm.
- Soporte estativo realizado íntegramente en metal, con diseño ergonómico y funcional con base de gran estabilidad.
- Fácil de guardar y transportar.

Especificaciones

- **Enfoque:** macro y micrométrico graduado (0,002mm) es regulable a través de mandos coaxiales. Corrección de la tensión de enfoque y bloqueo del límite superior de enfoque.
- **Portaobjetivo:** revolver portaobjetivo cuadruple.
- **Condensador:** Tipo Abbe 1,25 A.N. Altura regulable mediante mecanismo de piñón y cremallera. Dotado de diafragma iris.
- **Platina:** mecánica de grandes dimensiones (140x145 mm), esta dotada de mecanismo de translación graduado (doble nonio de 0,1 mm). Control mediante mandos coaxiales.
- **Iluminación:** diseñado con iluminador de lámpara halógena de 6V 20W. La regulación de la intensidad luminosa se realiza mediante un reóstato colocado en el lado derecho de la base del instrumento.
- **Lente del objetivo:** Objetivos acromáticos con factores de aumento.
4X/0,10.
10X/0,25.
40X/0,65 (retractil).
100x/1,25 (retractil/inmersión en aceite).

25 AÑOS
AYUDANDO A PROFESIONALES DE
LA MEDICINA VETERINARIA



R X

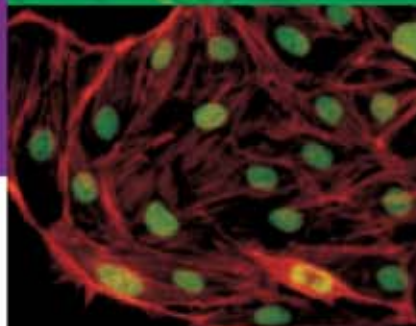
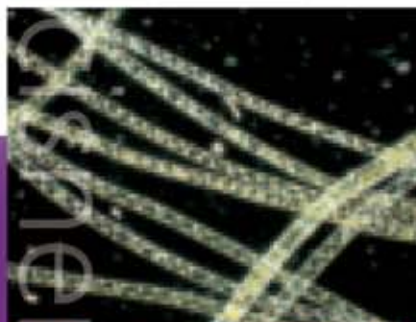
MICROSCOPIOS

OLYMPUS CX31

OLYMPUS CX21

MOTIC BA-200

VENTIX BM-100B



C/ Mariana Pineda, 8
28925 ALCORCÓN (Madrid) - ESPAÑA
Tel.: +34 91 6 10 59 18 / Fax: + 34 91 619 97 27
[http.: //www.rxcisneros.com](http://www.rxcisneros.com)
e-mail: rayosx@rxcisneros.com

R X

cisneros

ELECTROMEDICINA